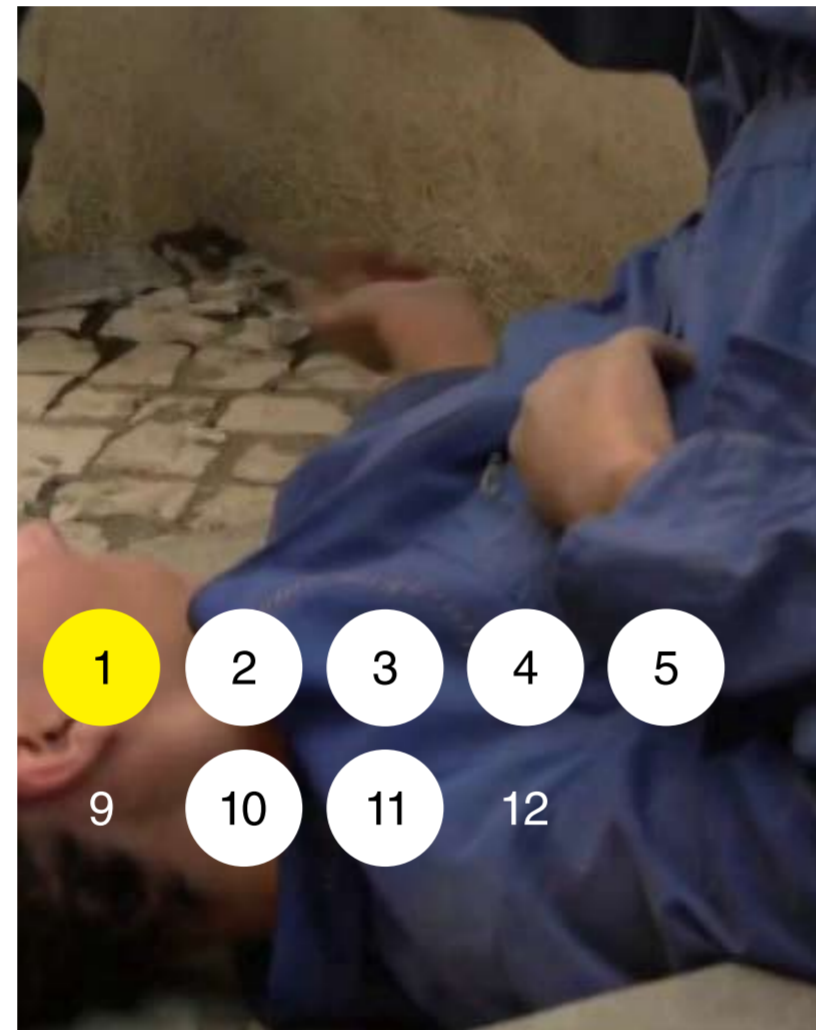
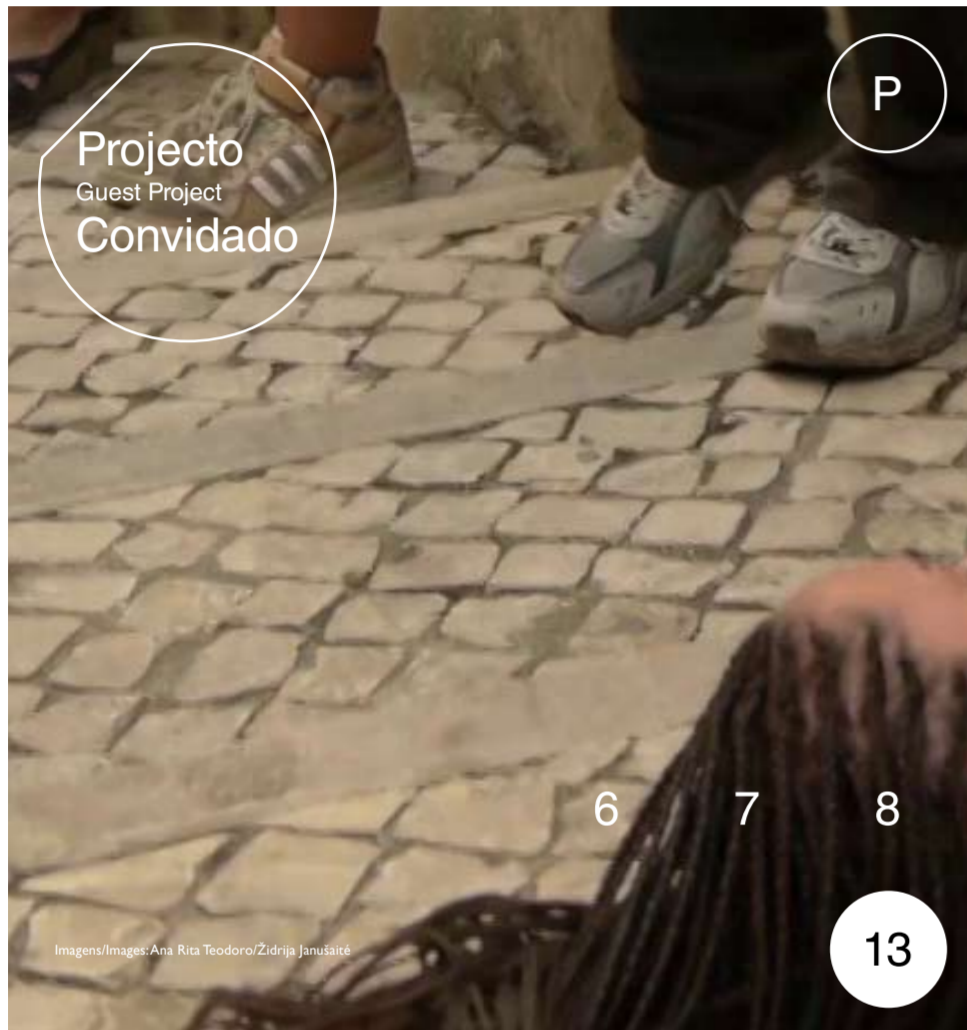
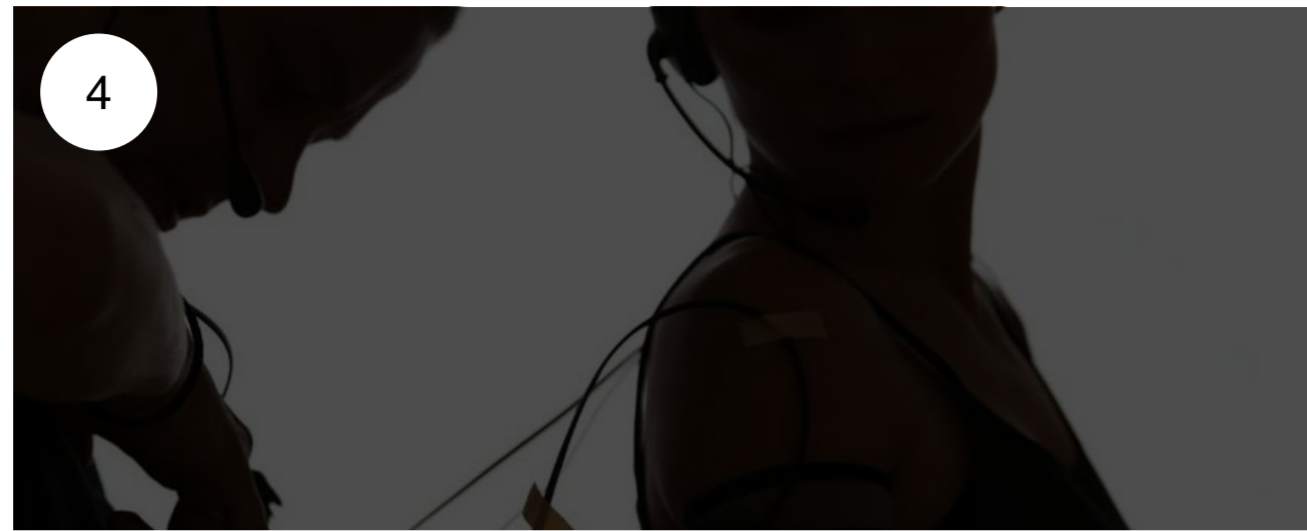
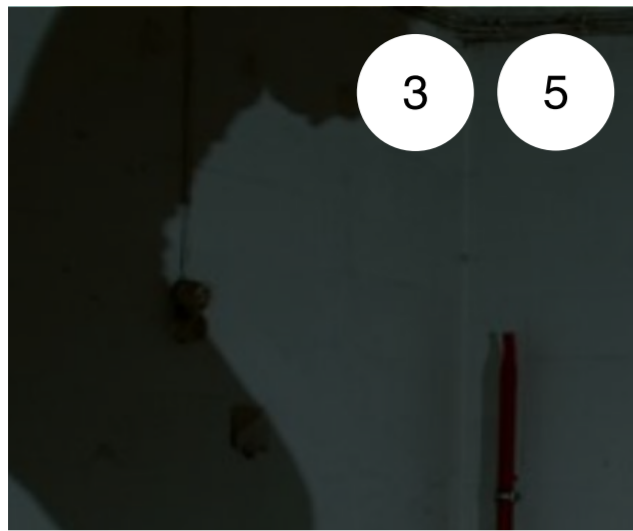


2014
1/13 Outubro ^{October}

Artes Performativas Ourique/Grandãos/Panóias +Castro Verde

Programa/Guia
Program/Guide





1 Outubro/October, 18:45
Ana Rita Teodoro, MelTe

A performance MelTe de Ana Rita Teodoro – no percurso entre a Basílica Real (Praça do Município) e a Travessa da Palha – será mais uma vez o resultado do trabalho desenvolvido pela criadora junto/apoiado pela comunidade que vive, transita e circula, nesse percurso; ao longo da residência de criação que fez em Castro Verde, nas semanas que antecedem esta apresentação.

The performance MelTe by Ana Maria Teodoro – along the path between the Basílica Real (City Hall square) and Travessa da Palha – will be once again the outcome of the work developed by the author and by the support of the community that lives, strolls and travels along that path. Throughout the art residence she has done in Castro Verde in the weeks prior this presentation.

Quarta/Wednesday
Basílica Real/Travessa da Palha
Castro Verde

(Performance)/(Performance)

37°41'51.8"N/8°04'56.0"W

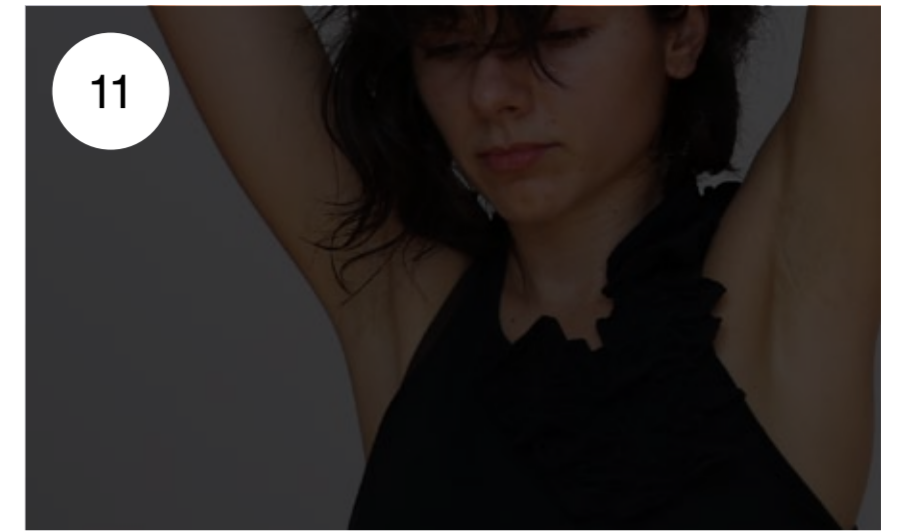
Entrada Livre/Free Entry
Todos Públicos/General Public
+Comunidade local/Local community

Os projetos criados e desenvolvidos entre 1 de maio e 30 de setembro, nas residências de criação que decorreram em Ourique e Castro Verde, são agora apresentados. Dando a conhecer ao público e aos criadores os principais espaços do território – Ourique, Grandaços, Panóias e Castro Verde – utilizáveis para apresentações dentro das artes performativas (dança, teatro, performance, música, artes plásticas e multimédia).

2014
Artes Performativas
Ourique/Grandaços/Panóias
+Castro Verde

All the projects developed between May 1st and September 30th in the artistic residences that took place in Ourique and Castro Verde are now displayed. So that both the general public and the creators can become familiar with the major venues in the region (Ourique, Grandaços, Panóias and Castro Verde) available for presentations of performance arts (dance, theatre, music, plastic arts, multimedia).

2014
Artes Performativas
Ourique/Grandaços/Panóias
+Castro Verde



2/4 Outubro/October, 17:45/17:45
Židrija Janušaitė, Life Consists of these Little Touches of Solitude

(Lituânia/Lithuania)

Life Consists of these Little Touches of Solitude, de Židrija Janušaitė é sobre momentos, eventos das nossas vidas, em que sentimos, que aquilo que nos acontece, não pode ser partilhado. Momentos/sentimentos por vezes dolorosos, outras alegres, outras quase insensíveis, em que estamos em diálogo conosco próprios.

Life Consists of These Little Touches of Solitude, by Židrija Janušaitė, is about moments and events in our lives we feel that what happened is for us and us alone and cannot be shared. Moments like small touches of solitude, sometimes painful, sometimes joyful, almost insensible.

Quinta/Thursday
Praça da Rua do Lagar, Panóias

Sábado/Saturday
Tribunal
Ourique

(Performance)/(Performance)

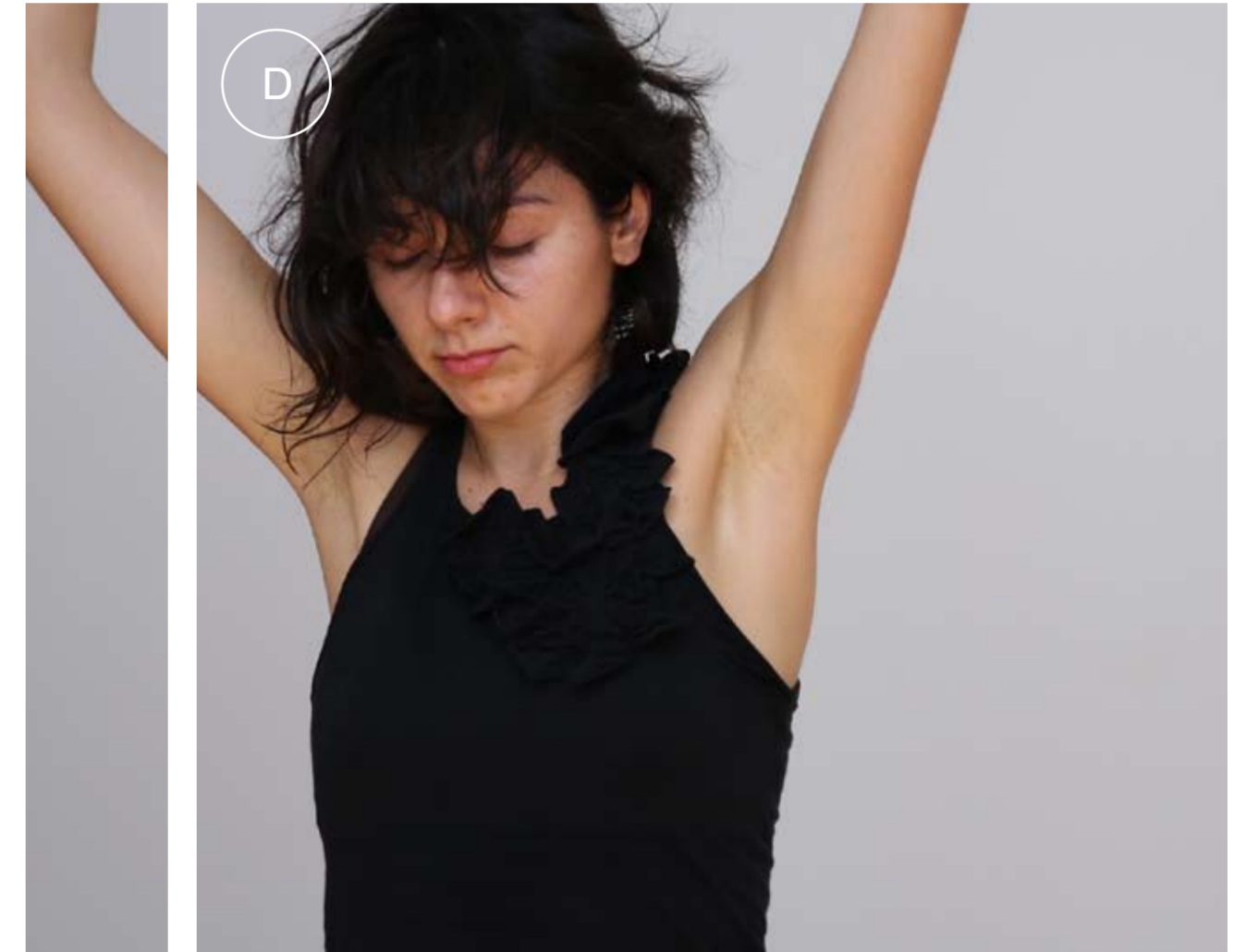
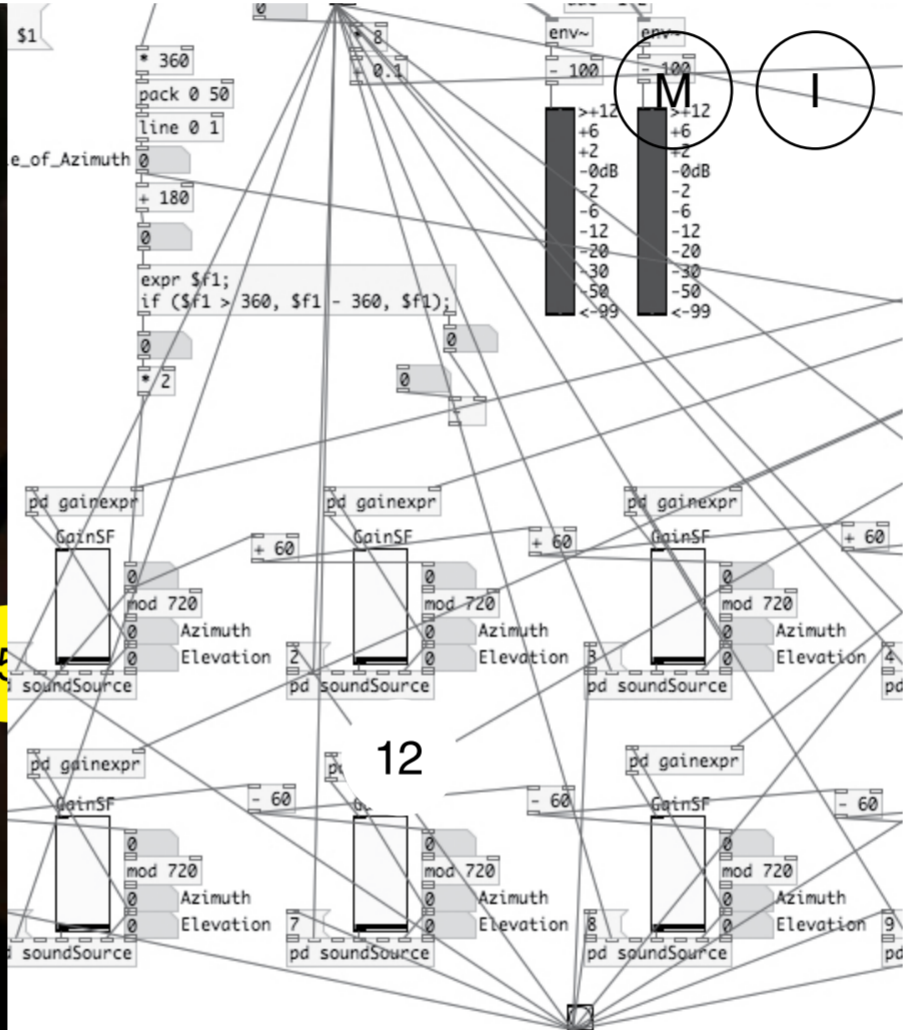
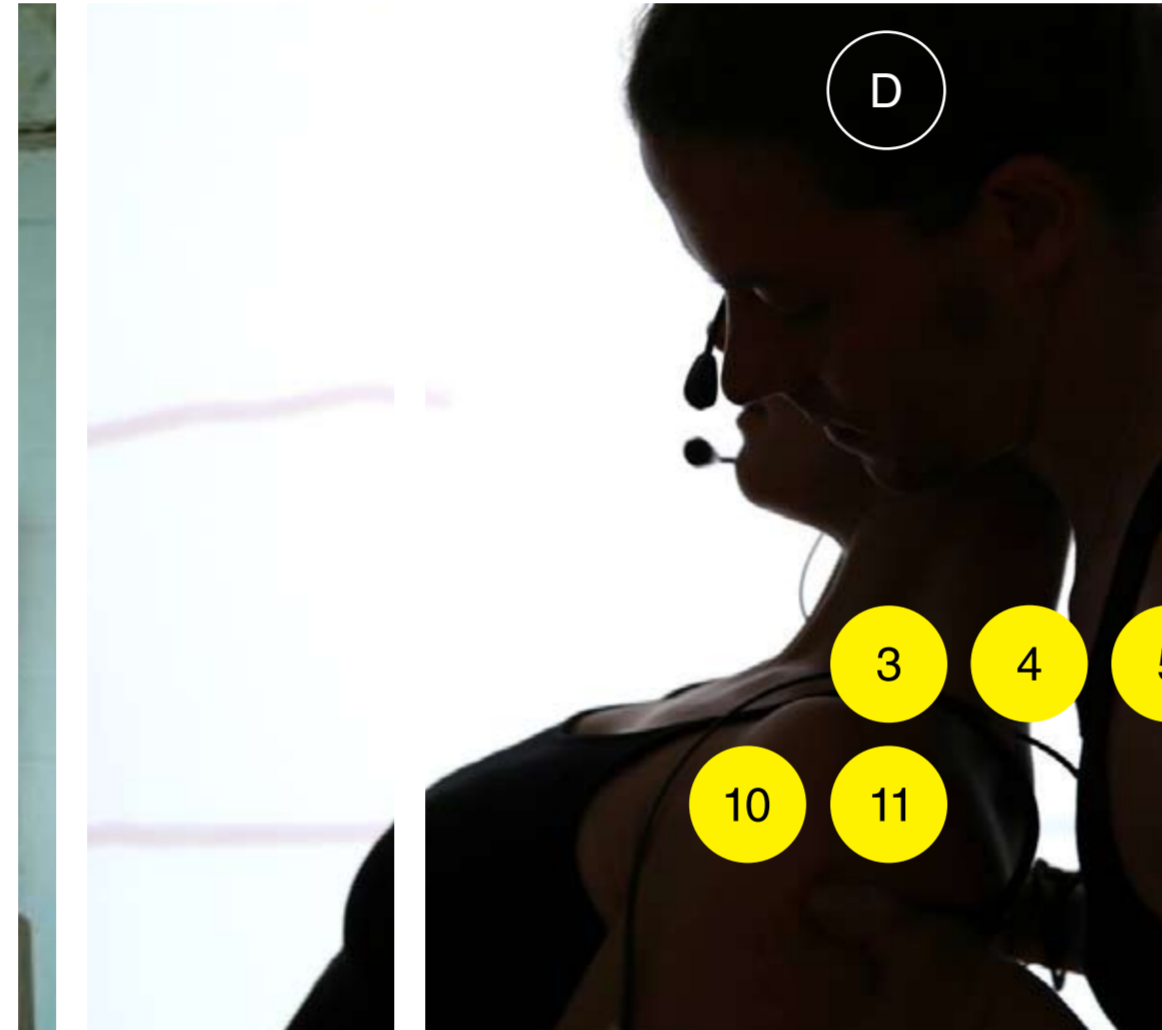
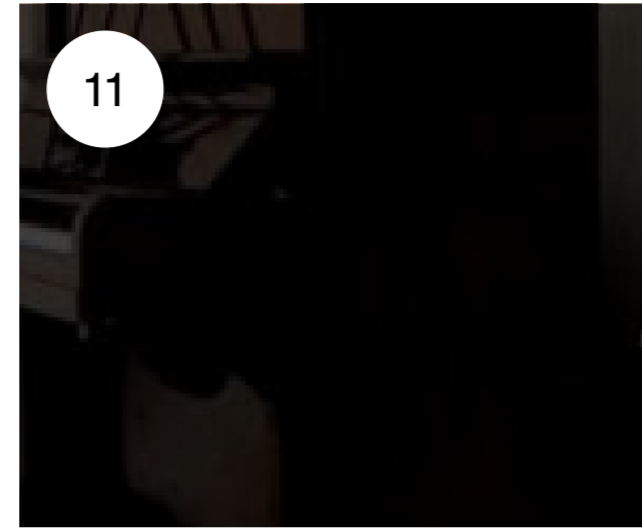
37°45'33.2"N/8°18'03.9"W

37°39'10.6"N/8°13'35.3"W

Entrada Livre/Free Entry

Todos Públicos/General Public

Residência de Criação/Creative Residence



3/5 Outubro/October, 17:45/17:45
Wooguru, Free

(Coreia do Sul/South Korea)

Free, de Wooguru, explora uma certa fronteira, ou a ausência de fronteiras entre dançar e desenhar. Ser livre é o mais profundo desejo de todos os tipos de criaturas.

Free, by Wooguru, explores a certain frontier or the absence of frontiers between dancing and drawing. To be free is the deepest desire of all kinds of creatures.

Sexta/Friday

Praça D. Diniz
 Ourique

Domingo/Sunday

Centro Cultural
 Grandaços

(Dança)/(Dance)

37°39'7.68"N/ 8°13'27.74"W

37°39'51.81"N/ 8°10'34.93"W

Entrada Livre/Free Entry

Todos Públicos/General Public

Residência de Criação/Creative Residencia

4 Outubro/October, 22:00
Antony Rayzhekov/Katharina Koeller, IOVE

(Bulgária/Bulgaria)/(Áustria/Austria)

IOVE, de Antony Rayzhekov e Katharina Koeller, procura dar corpo à invisível e sensível conexão que existe entre duas pessoas, através do som e da presença, num espaço público caracterizado e ampliado pela intervenção da audiência.

IOVE, by Antony Rayzhekov and Katharina Koeller, is an attempt to embody the invisible and sensible connection between two people through the sound and presence of an amplified public space represented by the audience's intervention.

Sábado/Saturday

Antiga Cadeia
 Ourique

(Dança/Música/Multimédia)/(Dance/Music/Multimedia)

37°39'7.68"N/ 8°13'27.74"W

Entrada Livre/Free Entry

Residência de Criação/Creative Residencia

10 Outubro/October, 22:00
Giuliano Obici, Laptop Coral

(Brasil/Brazil)

Laptop Coral, de Giuliano Obici explora o computador pessoal como um instrumento que combina diferentes media (gravando, transmitindo, editando). Através da criação de uma plataforma interativa que será desenvolvida, conjuntamente com os participantes da oficina ministrada durante a residência artística, e apresentada publicamente.

Laptop Coral, by Giuliano Obici explores the personal computer as an instrument that combines different media (recording, transmitting, editing). Through the creation of an interactive platform the final presentation will be displayed with the audience's participation.

Sexta/Friday

Cine-Teatro Sousa Telles
 Ourique

(Música/Multimédia)/(Music/Multimedia)

37°39'7.68"N/ 8°13'27.74"W

Entrada Livre/Free Entry

Todos Públicos/General Public

+Comunidade local/+Local community

Residência de Criação/Creative Residencia

11 Outubro/October, 17:45
Luanna Jimenes, Encarnado

(Brasil/Brazil)

Encarnado, de Luanna Jimenes parte do encontro com pessoas e lugares em Lisboa e Ourique questionando o mito de origem do Brasil.

Encarnado, by Luanna Jimenes has its starting point in the reunion of the people and places from Lisbon and Ourique, questioning the myth of the origin of Brazil.

Sábado/Saturday

Igreja Santa Maria
 Ourique

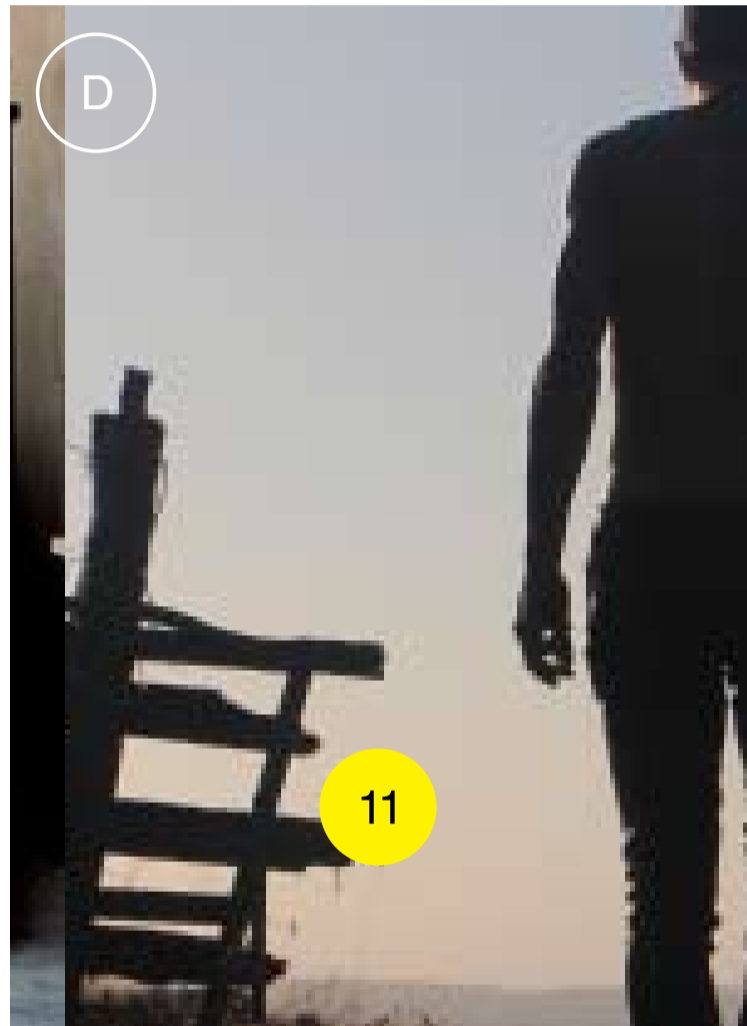
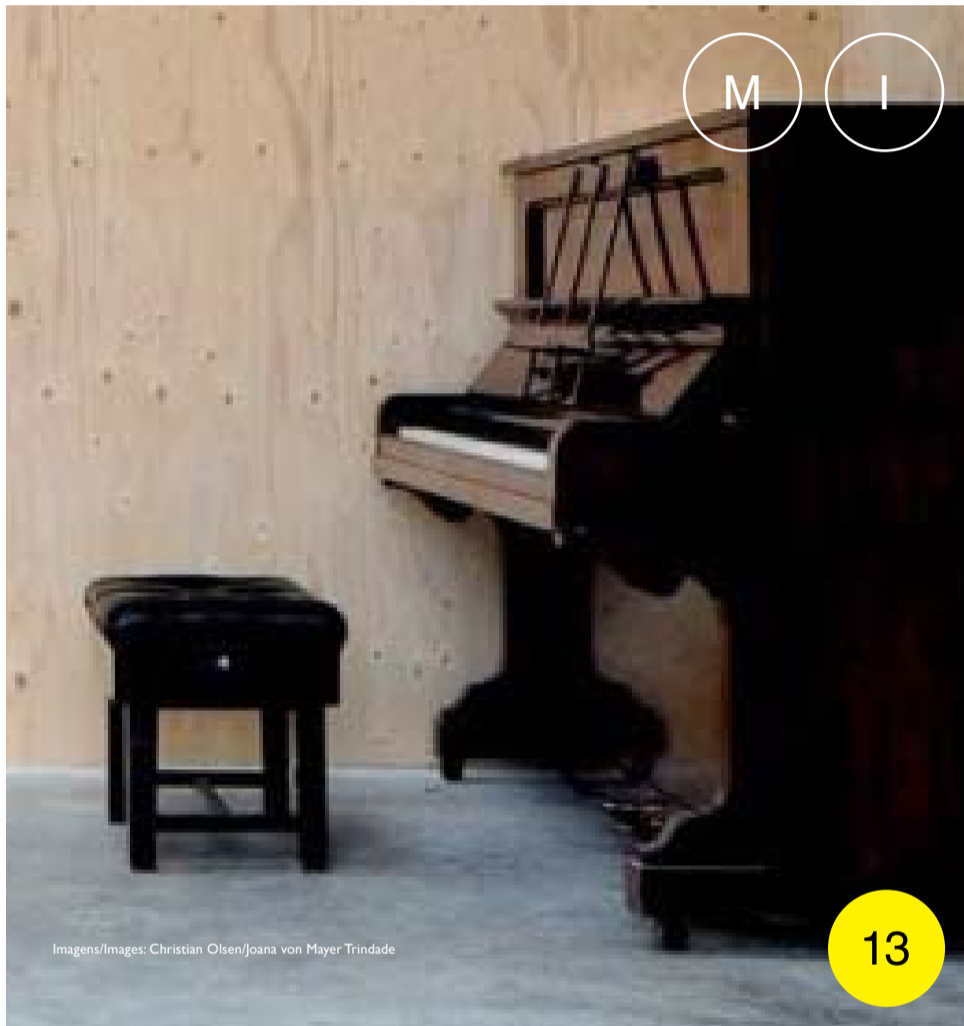
(Dança)/(Dance)

37°39'15.5"N/ 8°13'32.9"W

Entrada Livre/Free Entry

Todos Públicos/General Public

Residência de Criação/Creative Residencia



11 Outubro/October, 22:00

Christian Olsen, Rethinking Abandoned Pianos

(Canadá/Canada)

Rethinking Abandoned Pianos, de Christian Olsen explora os sons de pianos abandonados ou esquecidos, bem como as histórias e memórias dos seus donos. Trata-se da descoberta de uma narrativa através da música, de episódios esquecidos, de canções e de sons destes instrumentos e das comunidades onde se encontram.

Rethinking Abandoned Pianos, by Christian Olsen, explores the sounds of abandoned or forgotten pianos, as well as their owner's memories and stories. It is about discovering a narrative through music and forgotten events and through the sounds and songs of these instruments and of the communities that surround them.

Sexta/Friday

Cine-Teatro Sousa Telles
Ourique

(Música/Multimédia)/(Music/Multimedia)

37°39'7.68"N/ 8°13'27.74"W

Entrada Livre/Free Entry

Todos Públicos/General Public

Residência de Criação/Creative Residência

13 Outubro/October, 17:45

Joana von Mayer Trindade, Nameless Natures

(Portugal)/(Portugal)

Nameless Natures, de Joana von Mayer Trindade e Bruno Senude quer ser capaz de questionar a investigação em fotografia e em composição.

Conjuntamente, separadamente, como uma operação de condensação do mundo.

Nameless Natures, by Joana von Mayer Trindade and Bruno Senune, wants to question the research in photography and composition, both together and apart, as a procedure of condensing the world.

Segunda/Sunday

Centro Arqueologia Caetano de Mello Beirão
Ourique

(Dança)/(Dance)

37°39'7.68"N/ 8°13'27.74"W

Entrada Livre/Free Entry

Todos Públicos/General Public

Residência de Criação/Creative Residência (Processo/Process)



Ourique
Grandãos
Panóias

O concelho de Ourique situa-se na confluência do Alentejo com o Algarve, na zona centro-sul do país. Com uma área de 660 quilómetros quadrados, o concelho tem seis freguesias: Conceição, Garvão, Ourique, Panóias, Santa Luzia e Santana da Serra e uma população residente na ordem de 5842 habitantes. É limitado a norte pelos municípios de Santiago do Cacém e Aljustrel, a este por Castro Verde e Almodôvar, a sul por Silves e a oeste por Odemira.

Castro Verde

O concelho de Castro Verde, com uma área de 567 quilómetros quadrados e uma população aproximada de 8000 habitantes, é limitado a norte pelos concelhos de Beja e Aljustrel, a sul pelo concelho de Almodôvar, a este pelo concelho de Mértola e, a oeste, pelo concelho de Ourique.

Ourique
Grandãos
Panóias

The Municipality of Ourique, in the south of Portugal, is in its 660 square kilometers, an area of transition between the great plains and the hills that separate the Alentejo from Algarve With a population of 5842 inhabitants. The municipality is composed of 6 parishes, and is located in the District of Beja, and limited to the north by the municipalities of Santiago do Cacém and Aljustrel, south by the municipality of Silves, east by the municipalities of Castro Verde e Almodôvar and west by the municipality of Odemira.

Castro Verde

Castro Verde Municipality, covering an area of approximately 567 square kilometers and a population of 8000 inhabitants, is located in the district of Beja, and limited to the north by the municipalities of Beja and Aljustrel, south by the municipality of Almodôvar, east by the municipality of Mértola and west by the municipality of Ourique.

Ligações Nacionais
National Network

Estradas Nacionais
National Roads

Autoestrada/Highway: A2
IC: IC1
IP: IP2
> N-S: Porto/Lisboa/Algarve
Saída/Exit: Ourique

> S-N: Algarve/Lisboa/Porto
Saída/Exit: Ourique

Rede Nacional Expressos
+351 707 223 344
rede-expressos.pt
rede.expressos@mail.telepac.pt
Saída/Exit: Ourique

Rodoviária do Alentejo
+351 266 738 120
rodalentejo.pt
geral@rodalentejo.pt

Transporte Colectivo Ourique
+351 286 510 400
Saída/Exit: Ourique
(Transportes efectuados de 2ª a 6ª-feira, excepto feriados)

Ligações de Combolo
Train Network

CP
+351 707 210 220
www.cp.pt
Estação: Funcheira (16 km)

Central de Táxis Ourique
Estrada de Garvão
Ourique
+351 286 512 188

Central de Táxis Castro Verde
Rua Aloandro
Castro Verde
+351 286 322 191

Farmácia Ouriqueense
Avenida 25 de Abril, 7
Ourique
+351 286 512 210

Farmácia Nova
Loteamento do Rosal Sul,
Lote 2
Ourique
+351 286 555 442

Farmácia Alentejana
Rua da Seara Nova
Castro Verde
+351 286 328 010
+351 286 328 010

Equipa
Programação: Ana Nobre, Miguel Pacheco Gomes (Deolinda Tavares, Graça Passos, Rodolfo Machado)
Direção: Rita Sousa, Helena Vaz, Pedro Silva
Secretariado: Verónica Almeida, Sofia Fernandes, Madalena Brito
Tradução: Filipe Silva

Informações:
+351 286512263
www.atalaiaartes.tk
atalaiaartes@gmail.com

Contatos Úteis
Useful Contacts

SOS
112
Info
118

Turismo do Alentejo
+351 284 313 540
visitaalentejo.pt
geral@turismodoalentejo-ert.pt

Bombeiros
Rua Bombeiros Voluntários
Ourique
+351 286 510 580

Bombeiros
Avenida dos Bombeiros
Castro Verde
+351 286 320 020
+351 286 320 027

G.N.R.
Rua Eng. Duarte Pacheco
Ourique
+351 286 510 840

G.N.R.
Rua Campo Ourique, 76
Castro Verde
+351 286 320 080

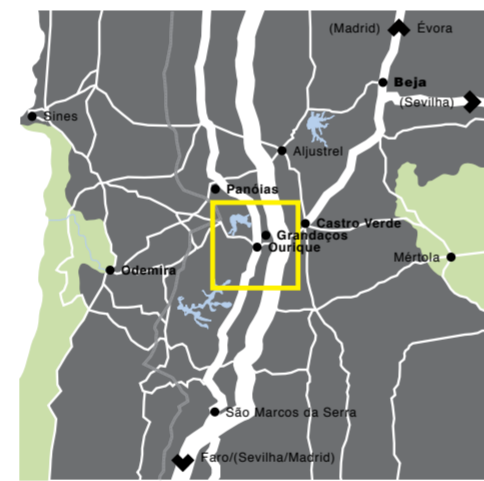
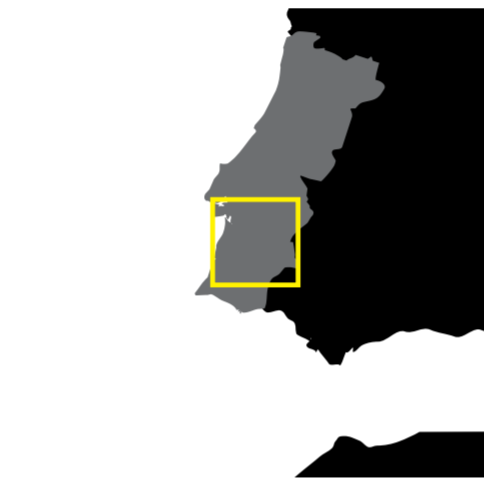
Centro de Saúde
Rua Misericórdia
Ourique
+351 286 510 300

Centro de Saúde
Avenida General Humberto
Delgado
Castro Verde
+351 286 320 140
+351 286 322 540

Farmácia Ouriqueense
Avenida 25 de Abril, 7
Ourique
+351 286 512 210

Farmácia Nova
Loteamento do Rosal Sul,
Lote 2
Ourique
+351 286 555 442

Farmácia Alentejana
Rua da Seara Nova
Castro Verde
+351 286 328 010
+351 286 328 010



Outubro

1	2	3	4	5	6	7	8	9	10	11	12	13
---	---	---	---	---	---	---	---	---	----	----	----	----



Ana Rita Teodoro, MelTe (Performance)
Quarta/Wednesday, 1 Outubro/October, 18:45, Basílica Real (Praça do Município)/Travessa da Palha, Castro Verde



Židrija Janušaitė, Life Consists of these Little Touches of Solitude (Performance)
Quinta/Thursday/Sábado/Saturday, 2/4 Outubro/October, 17:45, Praça da Rua do Lagar, Panóias/Tribunal, Ourique



Wooguru, Free (Dança)/(Dance)
Sexta/Friday/Domingo/Sunday, 3/5 Outubro/October, 17:45, Praça D. Diniz, Ourique/Centro Cultural, Grandãos



Antony Rayzhekov/Katharina Koeller, IOVE (Dança/Música/Multimédia)/(Dance/Music/Multimedia)
Sábado/Saturday, 4 Outubro/October, 22:00, Antiga Cadeia, Ourique



Giuliano Obici, Laptop Coral (Música/Multimédia)/(Music/Multimedia)
Sexta/Friday, 10 Outubro/October, 22:00, Centro Arqueologia Caetano de Mello Beirão, Ourique



Luanna Jimenes, Encarnado (Dança)/(Dance)
Sábado/Saturday, 11 Outubro/October, 17:45, Igreja Santa Maria, Ourique



Christian Olsen, Rethinking Abandoned Pianos (Música/Multimédia)/(Music/Multimedia)
Sábado/Saturday, 11 Outubro/October, 22:00, Cine-Teatro Sousa Telles, Ourique



Joana von Mayer Trindade/Bruno Senune, Nameless Natures (Dança)/(Dance)
Segunda/Sunday, 13 Outubro/October, 17:45, Centro Arqueologia Caetano de Mello Beirão, Ourique

ATALAIA Rua Gago Coutinho, 31 Ourique Portugal +351 286512263 www.atalaiaartes.tk atalaiaartes@gmail.com



2014
Artes Performativas Ourique/Grandãos/Panóias
+Castro Verde

